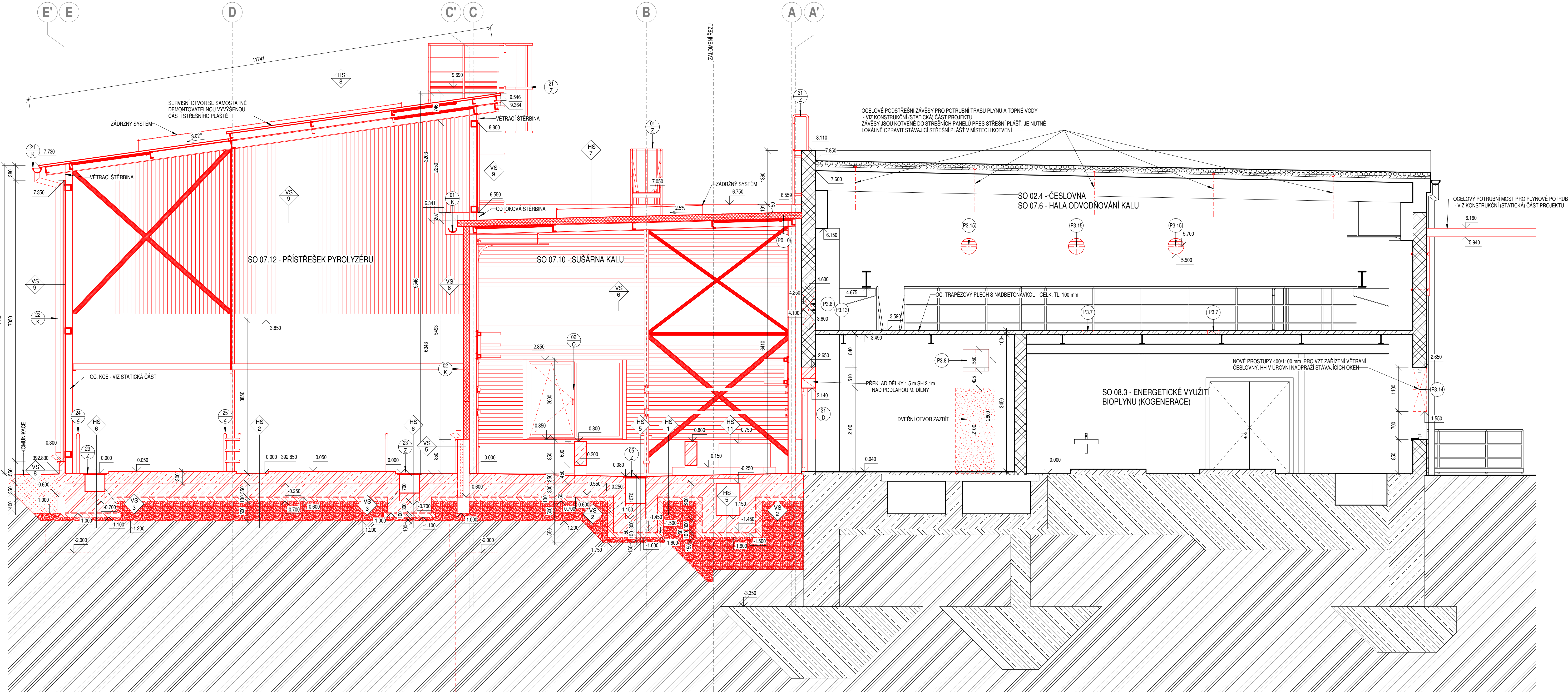


SVISLÝ ŘEZ B-B

1 : 50



SKLADBY HORIZONTÁLNÍCH KONSTRUKCÍ

- HS 1** PODLAHA SUŠÁRNY KALU

 - PODLAHOVÁ STĚRKANÁTER S PROTISKLUZOVOU ÚPRAVOU
 - BETONOVÁ MAZANINA C25/30 (SIT 05-150/05-150) - TL 170-250mm
 - ADHEZNÍ MŮSTEK
 - ŽELEZOBETONOVÁ ZAKLADOVÁ DESKA - TL 300mm
 - KRYVÝ BETON C12/15 - TL 50 mm
 - PN - MOD. ASF. PÁS TYPU "S" S VLOŽKOU ZE SKELNÉ TRANKY - TL. MIN. 4 mm
 - PODKLADNÍ BETON C12/15 - TL. 100 mm (SIT 05-150/05-150)
 - HUTNĚNÝ STĚROPKOVÝ POLŠTĚR - TL. 500 mm
- HS 2** PODLAHA PŘÍSTŘEŠKU PYROLYZÉRU

 - PODLAHOVÁ STĚRKANÁTER S PROTISKLUZOVOU ÚPRAVOU
 - BETONOVÁ MAZANINA C25/30 (SIT 05-150/05-150) - TL. 200-250mm
 - ADHEZNÍ MŮSTEK
 - ŽELEZOBETONOVÁ ZAKLADOVÁ DESKA - TL. 350mm
 - SEPARAČNÍ KLIZNÁ VRSTVA - 2X NEPŘISKOVANÁ ASFALTOVÁ LEPENKA TYPU "A"
 - PODKLADNÍ BETON C12/15 - TL. 100 mm
 - HUTNĚNÝ STĚROPKOVÝ POLŠTĚR - TL. 500 mm
- HS 3** DNO ARMATURNÍ KOMORY KALOVÉHO BUNKRU

 - POCHOZÍ OCHRANNÝ NÁTEROVÝ SYSTÉM S PROTISKLUZOVOU ÚPRAVOU
 - BETONOVÁ MAZANINA C25/30 (SIT 05-150/05-150) - TL. 200-250mm
 - ADHEZNÍ MŮSTEK
 - ŽELEZOBETONOVÁ DESKA - TL. 400 mm
 - SEPARAČNÍ KLIZNÁ VRSTVA - 2X NEPŘISKOVANÁ ASFALTOVÁ LEPENKA TYPU "A"
 - PODKLADNÍ BETON C12/15 - TL. 100 mm
 - HUTNĚNÝ STĚROPKOVÝ POLŠTĚR - TL. 300mm
- HS 4** DNO AKUMULAČNÍ VÁNY KALOVÉHO BUNKRU

 - PRUŽNÁ OCHRANNÁ CHEMICKÝ ODOLNÁ MEMBRÁNA
 - ŽELEZOBETONOVÁ DESKA - TL. 300 mm
 - VÝPLŇOVÝ BETON C12/15 - TL. 120 mm
 - ŽELEZOBETONOVÉ DNO - TL. 400 mm
 - SEPARAČNÍ KLIZNÁ VRSTVA - 2X NEPŘISKOVANÁ ASFALTOVÁ LEPENKA TYPU "A"
 - PODKLADNÍ BETON C12/15 - TL. 100 mm
 - HUTNĚNÝ STĚROPKOVÝ POLŠTĚR - TL. 300mm
- HS 5** DNO ODVODŇOVACÍCH ŽLABŮ HALY SUŠÁRNY

 - OCHRANNÝ NÁTEROVÝ SYSTÉM
 - SPÁDOV. BETONOVÁ MAZANINA C30/37-XC4,XX1 (SIT 05-150/05-150) - TL. VIZ VÝKRES
 - ADHEZNÍ MŮSTEK
 - ŽELEZOBETONOVÉ DNO - TL. 300 mm
 - KRYVÝ BETON C12/15 - TL. 50 mm
 - PN - MOD. ASF. PÁS TYPU "S" S VLOŽKOU ZE SKELNÉ TRANKY - TL. MIN. 4 mm
 - PODKLADNÍ BETON C12/15 - TL. 100 mm (SIT 05-150/05-150)
 - HUTNĚNÝ STĚROPKOVÝ POLŠTĚR - TL. VIZ VÝKRES
- HS 6** DNO ODVODŇOVACÍCH ŽLABŮ PŘÍSTŘEŠKU PYROLYZÉRU

 - OCHRANNÝ NÁTEROVÝ SYSTÉM
 - SPÁDOV. BETONOVÁ MAZANINA C30/37-XC4,XX1 (SIT 05-150/05-150) - TL. VIZ VÝKRES
 - ADHEZNÍ MŮSTEK
 - ŽELEZOBETONOVÉ DNO - TL. 300 mm
 - SEPARAČNÍ KLIZNÁ VRSTVA - 2X NEPŘISKOVANÁ ASFALTOVÁ LEPENKA TYPU "A"
 - PODKLADNÍ BETON C12/15 - TL. 100 mm
 - HUTNĚNÝ STĚROPKOVÝ POLŠTĚR - TL. VIZ VÝKRES
- HS 7** STŘECHA HALY SUŠÁRNY - je požadován alesť Brod(13)

 - PVC STŘEŠNÍ FOLIE (KOTVENÁ NA STAVĚ)
 - LEHKÉ IZOLAČNÍ PANELE TL. 150 mm
 - LAKOVANÝ FE-2N TRAPEZOVÝ PLECH TL. 0,8 mm
 - TEPELNÁ IZOLACE Z MINERÁLNÍ VLNY TL. 150 mm
 - LAKOVANÝ FE-2N PLECH TL. 0,5 mm
 - NOSNÁ OCELOVÁ KONSTRUKCE
- HS 8** STŘECHA PŘÍSTŘEŠKU PYROLYZÉRU

 - LAKOVANÝ FE-2N TRAPEZOVÝ PLECH TL. 0,75 mm
 - NOSNÁ OCELOVÁ KONSTRUKCE
- HS 9** PODLAHA PŘÍSTŘ. PYROLYZÉRU NAD ARM. KOMOROU KALOVÉHO BUNKRU

 - OCHRANNÝ NÁTEROVÝ SYSTÉM S PROTISKLUZOVOU ÚPRAVOU
 - BETONOVÁ MAZANINA C25/30 (SIT 05-150/05-150) - TL. 250mm - ODOLATOVAT OD OKOLNÍ PODLAHY SVISLOU SPAROU V ÚROVNI
 - VNĚJŠÍ LICE STĚN KALOVÉHO BUNKRU
 - SEPARAČNÍ KLIZNÁ VRSTVA - 2X NEPŘISKOVANÁ ASFALTOVÁ LEPENKA TYPU "A"
 - ŽELEZOBETONOVÁ STŘOPNÍ DESKA KALOVÉHO BUNKRU - TL. 300mm
 - OCHRANNÝ NÁTER PODHLEDU DESKY
- HS 10** PODLAHA SUŠÁRNY KALU NAD ARM. KOMOROU KALOVÉHO BUNKRU

 - OCHRANNÝ NÁTEROVÝ SYSTÉM S PROTISKLUZOVOU ÚPRAVOU
 - SPÁDOV. BETONOVÁ MAZANINA C25/30 - VYZTUŽ VIZ KONSTRUKČNÍ STATICKÁ ČÁST - TL. 170-250mm - ODOLATOVAT OD OKOLNÍ PODLAHY HALY SUŠÁRNY SVISLOU SPAROU V ÚROVNI VNĚJŠÍHO LICE STĚN KAL. BUNKRU
 - NOSNÝ OCELOVÝ POZIKM. TRAPEZOVÝ PLECH OSÁZENÝ DO OCELOVÝCH NOSNÍKŮ - VIZ KONSTRUKČNÍ STATICKÁ ČÁST
- HS 11** PODLAHA SUŠÁRNY KALU NAD KANALIZAČNÍM ŽLABEM

 - OCHRANNÝ NÁTEROVÝ SYSTÉM S PROTISKLUZOVOU ÚPRAVOU
 - SPÁDOVÁ BET. MAZANINA C25/30 (SIT 05-150/05-150) - TL. CCA 85-101mm
 - ADHEZNÍ MŮSTEK
 - PREFABRIKOVANÉ ŽELEZOBETONOVÉ ZÁKRÝTKOVÉ DESKY - TL. 120mm
- HS 12** STŘOPNAD KALOVÝM BUNKREM MIMO SUŠÁRNU A PŘÍSTŘ. PYROLYZÉRU

 - KONSTRUKCE CHODNÍKU - VIZ SO 1
 - NETKANÁ TECHNICKÁ TEKUTIE ZE SYNTETICKÝCH VLÁKEN O PL. M. 600 g/m²
 - PN - 2x MOD. ASF. PÁS TYPU "S" S VLOŽKOU ZE SKEL. TRANKY - TL. MIN. 8 mm
 - ŽELEZOBETONOVÁ STŘOPNÍ DESKA KALOVÉHO BUNKRU - TL. 300mm
 - VNITRNÍ OCHRANNÝ NÁTER - VODOTĚSNÁ OCHRANNÁ MEMBRÁNA

SKLADBY VERTIKÁLNÍCH KONSTRUKCÍ

- VS 1** PODZEMNÍ STĚNA KALOVÉHO BUNKRU

 - VNĚJŠÍ BITUMENOVÝ OCHRANNÝ A PENETRAČNÍ NÁTER
 - ŽELEZOBETONOVÁ STĚNA - TL. 300mm
 - VNITRNÍ OCHRANNÝ NÁTER - VODOTĚSNÁ OCHRANNÁ MEMBRÁNA
- VS 2** PODZEMNÍ STĚNA ŽLABU V SUŠÁRNĚ

 - VNITRNÍ OCHRANNÝ NÁTER
 - ŽEL.BET. STĚNA ŽLABU - TL. 300 mm
 - PN - MOD. ASF. PÁS TYPU "S" S VLOŽKOU ZE SKELNÉ TRANKY - TL. MIN. 4 mm
 - VYROVNÁVACÍ CEMENTOVÁ OMÍTKA TL. 15 mm
 - IZOLAČNÍ PRÍZDÍVKA Z BET. TVÁRNIC ZTRAC. BEDNĚNÍ, POPR. PLNÝCH CHĚL
 - HUTNĚNÝ ZÁSYP VHOODNÉ ZEMINOU
- VS 3** PODZEMNÍ STĚNA ŽLABU V PŘÍSTŘEŠKU PYROLYZÉRU

 - VNITRNÍ OCHRANNÝ NÁTER
 - ŽEL.BET. STĚNA ŽLABU - TL. 300 mm
 - HUTNĚNÝ ZÁSYP VHOODNÉ ZEMINOU
- VS 4** SOKLOVÝ PANEL SUŠÁRNY POD ÚROVNÍ TERÉNU

 - KONSTRUKCE PODLAHY SUŠÁRNY
 - NOSNÁ ŽELEZOBETONOVÁ VRSTVA SOKLOVÉHO PANELU - TL. 150 mm
 - TEPELNÁ IZOLACE Z EXTRUDOVANÉHO POLYSTYRENU - TL. 80 mm
 - KRYVÝ ŽELEZOBETONOVÁ VRSTVA SOKLOVÉHO PANELU - TL. 70 mm
 - PN - MOD. ASF. PÁS TYPU "S" S VLOŽKOU ZE SKELNÉ TRANKY - TL. MIN. 4 mm (NAPOJIT NA PŘESAH VODODROVŇOVÉ HYDROIZOLACE VYVEDENÉ OHYBEM NA VNĚJŠÍ LÍČ ŽLABOVÉHO NOSNÍKU)
 - GEOTEXTILIE 500 g/m²
 - NOPOVÁ FOLIE - VÝŠKA NOPŮ 8 mm (NOPKY KE STĚNĚ, NAD TERÉNEM UKONČIT NEHEDNOU ÚSTOU)
 - ZÁSYP JEMNOZRNNOU ZEMINOU BEZ OSTROHŘANÝCH PŘÍMĚSÍ
- VS 5** SOKLOVÝ PANEL SUŠÁRNY NAD ÚROVNÍ TERÉNU

 - VNITRNÍ OCHRANNÝ NÁTER
 - NOSNÁ ŽELEZOBETONOVÁ VRSTVA SOKLOVÉHO PANELU - TL. 150 mm
 - TEPELNÁ IZOLACE Z EXTRUDOVANÉHO POLYSTYRENU - TL. 80 mm
 - KRYVÝ ŽELEZOBETONOVÁ VRSTVA SOKLOVÉHO PANELU - TL. 70 mm
 - FASÁDNÍ OCHRANNÝ NÁTER MODRÉ BARVY
 - HYDROFODNÍ NÁTER
- VS 6** KOMPLETIZOVANÝ SENDVIČ. PANEĽ OBVOODOVÉ NADEŽENÍ STĚNY HALY SUŠÁRNY (JE 15 DPT) TL. 150 mm (PANEĽ KLADENÉ HORIZONTÁLNĚ)

 - VNITRNÍ PLECHOVÝ PLÁŠT S POVRCH. ÚPRAVOU V BÍLÉ BARVĚ
 - VNITRNÍ PLECHOVÝ PLÁŠT S POVRCH. ÚPRAVOU V BÍLÉ BARVĚ
 - VNĚJŠÍ PLECHOVÝ PLÁŠT S POVRCH. ÚPR. V KOMBINACI BÍLÉ A MODRÉ BARVY
- VS 7** ATIKA HALY SUŠÁRNY

 - VYZTUŽENÁ STŘEŠNÍ PVC FOLIE - TL. 2,0mm SĚDĚ BARVY (VYTÁŽENÁ NA ATIKU)
 - ŽEL.BET. STĚNA ŽLABU - TL. 300 mm
 - OCELOVÁ NOSNÁ KONSTRUKCE ATIKY - DUTINÝ S VÝPLNÍ Z MINERÁLNÍ VLNÝ
 - KOMPLETIZOVANÝ SENDVIČOVÝ PANEĽ OBVOODOVÉ STĚNY HALY - TL. 150 mm
- VS 8** SOKL PŘÍSTŘEŠKU PYROLYZÉRU NAD ÚROVNÍ TERÉNU

 - VNITRNÍ OCHRANNÝ NÁTER
 - MONOLITICKÁ ŽELEZOBETONOVÁ STĚNA SOKLU - TL. 150 mm
 - FASÁDNÍ OCHRANNÝ NÁTER MODRÉ BARVY
 - HYDROFODNÍ NÁTER
- VS 9** OPĽÁŠTĚNÍ PŘÍSTŘEŠKU PYROLYZÉRU

 - LAKOVANÝ TRAPEZOVÝ PLECH S POVRCH. ÚPR. V BÍLÉ BARVĚ (PLECHY KLADENÉ SVISLE)

POZNÁMKA

- S OHLEDEM NA TO, ŽE STAVBA NAVAZUJE NA STÁVAJÍCÍ OBJEKTY A DOCHÁZÍ K DÍLOM ÚPRAVAM STÁVAJÍCÍCH KONSTRUKCÍ, JE NUTNO PŘED ZAHÁJENÍM VÝROBY, PŘÍPADNĚ MONTÁŽE, NAVAZUJÍCÍCH NOVÝCH STAVEBNÍCH KONSTRUKCÍ A TECHNOLOGICKÝCH ČÁSTÍ OVEŘOVAT PRÁMO NA STAVĚ VESKÉRE POTŘEBNÉ ROZMĚRY STÁVAJÍCÍCH KONSTRUKCÍ.
- SPECIFIKACE PROSTUPU JE UVEDENA V TECHNICKÉ ZPRÁVĚ V KAPITOLE "PROSTUPY": POLOHU A VELIKOST PROSTUPU JE NUTNÉ UPOŘÁDIT KONKRETNĚMÚ JODANĚMÚ TECHNOLOGICKÉMÚ A POTRUBNÍMÚ VYSTROJENÍ. MENŠÍ PROSTUPY POTRUBÍ A KABELŮ PŘES STAVEBNÍ KONSTRUKCE JSOU REŠENY V RAMCI JEDNOTLIVÝCH POTRUBNÍCH A KABELOVÝCH ROZVODŮ VČETNĚ UTEŠNĚNÍ.
- SPECIFIKACE ŘEMESLNÝCH VÝROBKŮ JE UVEDENA V TECHNICKÉ ZPRÁVĚ V KAPITOLE "ŘEMESLNÉ VÝROBKÝ".
- SPECIFIKACE OCHRANNÝCH NÁTERŮ A VODOTĚSNÝCH MEMBRÁN JSOU PODROBNĚ POPSÁNY V TECHNICKÉ ZPRÁVĚ V KAPITOLE "POVRCHOVÉ ÚPRAVY".
- PŘI ZPRACOVÁVÁNÍ TOHOTO PROJEKTU NEBYL ZNÁME KONKRÉTNÍ VÝROBKÝ A MATERIÁLY. PŘI REALIZACI JE NUTNÉ ZOHLEDNIT SPECIFIKACE POŽADAVKY POUŽITÝCH VÝROBKŮ A MATERIÁLŮ V RAMCI DODAVATELSKÉ DOKUMENTACE.

LEGENDA MATERIÁLŮ

- MONOLITICKÝ ŽELEZOVÝ BETON ČSN EN 206 - VIZ STATICKÁ ČÁST
- PREFABRIKOVANÝ ŽEL. BETON ČSN EN 206 - VIZ STATICKÁ ČÁST
- PODKLADNÍ BETON C12/15
- PROSTÝ BETON - SPÁD NA DNE ŽLABU C30/37-XC4,XX1
 - BET. PODLAHY A ŽALUZ. BLOKY C25/30-XC1
 - MAZANINA POD DLAŽBOU C20/25
 - OBEŤOVÁNÍ PATEK SLOUPŮ OK C16/20
- KERAMICKÉ ZDVO - PŮVODNÍ Z KERAMICKÝCH PANEĽŮ
 - NOVÉ IZODIVKY Z KERAM. TVÁRNIC
 - NA VÁPENOCEMENTOVOU MALTU
- IZOLAČNÍ PRÍZDÍVKA Z OP NEBO BET. TVÁRNIC
- OPĽÁŠTĚNÍ HALY - SENDVIČOVÉ IZOLAČNÍ PANEĽY
- PODKLADNÍ POLŠTĚR - ŠTERKOPÍSEK HUTNĚNÝ
- ZÁSYP / NÁSYP - Z VHOODNÉ ZEMINY, HUTNĚNÝ
- STÁVAJÍCÍ ZEMINA
- HYDROIZOLACE, SEPARAČNÍ (KLIZNÁ) VRSTVA

BARVNÉ ZNAČENÍ KČÍ

- STÁVAJÍCÍ ZACHOVÁNE KONSTRUKCE
- STÁVAJÍCÍ BOURANÉ KONSTRUKCE
- NOVÉ KONSTRUKCE

SOURADNICOVÝ SYSTÉM S-JTSK, ±0,000 = 392,85 m n. m., BpV

Revize	Popis revize	Datum revize
<div><div>AQUA PROCON s.r.o. Projektová a inženýrská společnost – divize Praha Dukelských hrdinů 12, 170 00 Praha 7, tel.: 266 109 335 fax: 266 712 140 E-mail: info@aquaprocon.cz www.aquaprocon.cz</div><div>Vedoucí projektu Ing. Aleš Mucha Vedoucí dílčího projektu Ing. Lubomír Řezáč Zodpovědný projektant Ing. Lubomír Řezáč Výpracoval Vypracoval Kontroloval Ing. Jaroslav Jarolím</div></div>		
Investor	Vodárenská společnost Tábořsko s.r.o., Kosova 2894, Tábor	
Objednatel	Vodárenská společnost Tábořsko s.r.o., Kosova 2894, Tábor	
Formát	Měřítka	Stupeň DPS Datum 05/2023 Zakázkové číslo 1590521-50
<div><div>Projekt</div><div>Zpracování čistírenských kalů AČOV Tábor</div></div>		
<div>D Dokumentace objektů a technických a technologických zařízení D.1 Dokumentace stavebního nebo inženýrského objektu D.1.1 Stavební část</div>		
Příloha	Souprava	Revize
SO 02, SO 07 - NOVÝ STAV, SVISLÝ ŘEZ B-B		Číslo přílohy D.1.1.12